



Vebinārs

Elektroniskās anketas, faili un piezīmes klientu izpētē

26.10.2023

Lektors



Daniils Vladimirovs



capitax.eu



nordexo.com

Procedūru faktiskā izpilde un metodoloģijas regulāra revīzija



Klientu izpēte

Veiciet klientu izpēti atbilstoši visām NILLTPFN prasībām.



Risku vadība

Vērtējiet klienta riskus un sadarbības statusu.



Sankciju kontrole

Pārbaudiet personas sankciju sarakstos automātiski.

Klientu risku izpēte: pirms sadarbības un sadarbības laikā

Šī forma ir paredzēta informācijas iesniegšanai klienta identifikācijas un izpētes procedūras ietvaros. Informācijas saņēmējs: NILLN.LV SIA Grāmatvedis, informācijas iesniedzējs: SIA Jauns klients.

Klients

Nosaukums

Reģistrācijas numurs

Juridiskā adrese

Faktiskās darbības vieta

Norādiet, ja atšķirās no juridiskās adreses.

Organizācijas struktūra

Raksturojiet un pievienojiet apliecinājošus dokumentus.

VIRSRAKSTS	
∨	Klients
∨	Nosaukums
∨	Reģistrācijas numurs
∨	Juridiskā forma
∨	Sabiedriskā labuma statuss
∨	Reģistrācijas valsts
∨	Juridiskā adrese

NOSAUKUMS	MIN.	MAKS.	DARBĪBAS
Zems riska līmenis	-∞	5	 
Vidējs riska līmenis	6	9	 
Augsts riska līmenis	10	+∞	 
+ Izveidot riska līmeni			

Dokumentācija un apmācības

Dokumentu paraugi:

- NILLTPFN
- Sankciju riska pārvaldīšana
- Fizisko personu datu aizsardzība
- Informācijas sistēmu drošība
- Noderīgi subjektam

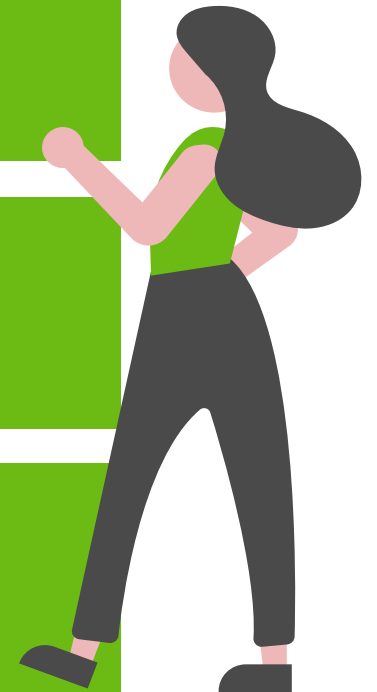
Subjekta apmācības:

- IKS aktualizācija
- VID pārbaudes
- Sankciju likuma normas
- NILLTPFN prasību ievērošana

Metodikas un pielikumi

Atsauces un saites

Citi dokumenti



No kā sastāv NILLN.LV?

**Klientu izpēte un
risku novērtējums**

**Metodiskie materiāli
un dokumentu paraugi**

Sankciju uzraudzība

Subjekta apmācības

Kas jauns NILLN.LV 2023. gada oktobrī?

Klientu izpētei:

- Izpētes piezīmes klienta kartītē
Piezīmes pie klienta, saistītajām personām, anketām, dokumentiem, sadarbības partneriem

Sankciju pārvaldībai:

- Jauna sankciju sakritību sadaļa
Sankciju apkopojums + baltais saraksts

Dokumentācija un pamācības

- Papildināta dokumentācija
- Atbalsta centra video pamācības
No darba uzsākšanas līdz klientu izpētei un sankciju monitoringam

API – jaunā versija

- Jauna API versija
- Uzlabota API dokumentācija

Tiešsaistes rīks + Metodikas



Subjekta darbībai

NILLTPFN likuma subjektiem VID uzraudzībā.



Grāmatveža licencei

Ārpakalpojumu grāmatvežu licencēšanai VID.



Sankciju kontrolei

Ikvienai organizācijai sankciju likuma izpildei.



Personāla apmācībai

Personāla apmācībām par IKS un sankcijām.

Demonstrācija

Elektroniskās anketas, faili un piezīmes klientu izpētē

Subjektiem:

<https://nilln.lv/>



Jautājumi un atbildes



NILLN.LV klubs



+ Invite

Discussion Members Media Files Reels



NILLN.LV klubs

Facebook grupa:

<https://nilln.lv/klubs>



NILLN.LV rīks

Klientu izpēte un sankciju uzraudzība joprojām ir aktuāla

NILLN.LV risinājumu jau šobrīd aktīvi izmanto simtiem Latvijas uzņēmumu no vairākām dažādām nozarēm savu klientu izpētei un sankciju uzraudzībai.

NILLN.LV komanda · 07.02.2023

Lasīt vairāk



NILLN.LV rīks

Ieskats 24.02.2023. konferencē NILLTPFN un sankciju jomā

24. februārī ar LTRK atbalstu NILLN.LV rīko pasākumu NILL TPFN un Sankciju jomā "Ekspertu pēcpusdiena NILLTPFN un Sankciju aktualitāšu kopsavilkums".

NILLN.LV komanda · 06.02.2023

Lasīt vairāk

NILLN.LV blogs

Jaunumu portāls:

<https://nilln.lv/blogs>

Paldies!

Iekšējās kontroles sistēma un sankciju uzraudzība.
Platforma klientu izpētei, risku vadībai un sankciju kontrolei.

Vairāk informācijas:

[NILLN.LV](https://nilln.lv) | info@nilln.lv | +371 25 649 569